

メルヘンハウス通信

今月の和とく情報

天象柄に憧れる

着物や帯にする図柄は限りなくあります。

草木、花、山、水、動物、などが作り出す景色は全てが地上にあるもので地についてのものであると言えますが、天象とは空に関する事柄で、太陽、月、星などに見られる天体现象や空模様のことを指します。当然、雲、雷、霞、霧、虹、空から降る雨や雪も含まれます。つまり、宇宙の天変を目で見たり、音でとらえたりして、人が感じたことを図柄として表したものの全てが天象模様なのです。古来から東西の古典柄にも数多く存在してきました。



これからの和とくポイント

太陽、月、星、雨、雪、霜、霧、雲



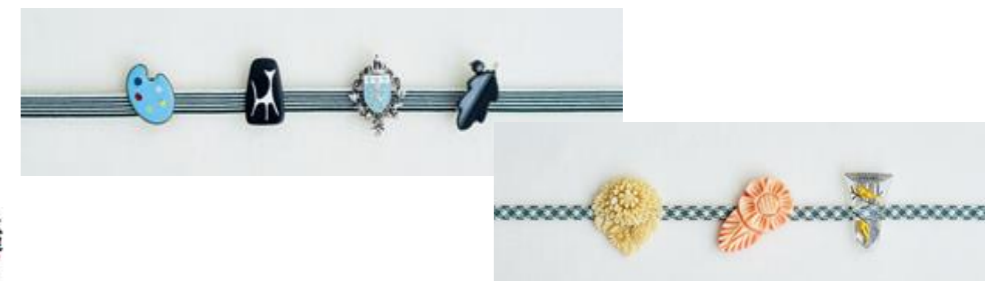
日本の意匠デザインには昔から絵画でよく見られるように、霞や雲が必ずと言っても良いほど描かれていて、欠くべからざる対象になっています。それらは着物の柄にも多く表現されています。

気象がもたらす現象が影響して、山紫水明に代表されるように日本の四季ははっきりしている中で季節毎に移り変わる気象が我々にもたらす感性を敏感にさせ、様々な絵画、文学、詩歌の中でも表されているのだと思います。

昔の絵巻物は必ずと言っていいほど霞や雲が描かれていて誰もが目にしたと思いますが、昔から人々には日常的に霞やたなびく雲や霧が形として見えていたのではないのでしょうか。電気や灯りのない時代には人々は天象をより強く感じていたのでしょう。

天象がデザイン化され多くの図柄となり、織物や染物にも数多く取り入れられ、日本人の情緒的な美意識に繋がり数々に産み出された天象模様にも空や大気を感じさせる模様もまた数多くあります。刻々と変わる天象の美しさを取り込んで、時に空や宇宙と一体となって着こなしを楽しんでみるのはいかがでしょうか。天象はスケールが大きくロマン溢れる図柄だと憧れます。

お持ちの着物の柄のどこかにも、天象模様がさりげなく表現されていないか探してみるのも面白いかもしれません…ぜひ興味を持って探して見て下さい。



今日もきもの気分

やしま呉服店からのお知らせ

4月の催事・イベント

- ◎春のやしま祭り…21日(金)～24日(月)
- ◎月1キャンペーン…8日(土)～15(日)
 - ・白半衿・色半衿・刺繍半衿特割セール

※各詳細のお問い合わせはお店まで
◎HP: <http://www.yashima-gofuku.co.jp/>



さくらきもの学院

春期募集締切ました!

和服姿の輪がまた広がります♪

春の受講生募集



お友達紹介キャンペーン
紹介して下さった方へ「帯揚げor帯下」プレゼント!

自分でキモノを着たい方へ
前々帯から簡単・キレイ!
お洒落な帯結びが一人て結びちゃいます♪



■開講時間
午前>10:00~12:00
午後>14:00~18:00
夜間>18:30~20:30

■開校日程

月	小矢部教室		高岡教室		砺波教室	
	午前/午後	夜間	午前/午後	夜間	午前/午後	夜間
火						
水						
木						
金						
土						
日						

前結び着付け教室…なんと!全10回で!
受講料と前結び用前板がついて!3,800円
マンツーマンは受講料+前板がついて!12,960円

会場: [高岡教室] 高岡文化ホール [小矢部教室] やしま呉服店2F
[砺波教室] 砺波市文化会館
〒932-0031 富山県小矢部市岡360 Tel 0120-675-298(無料まで)

■締切 ■3月31日(金)
新受講・進級ご希望の方はお早目にご連絡下さい
開講は4月中旬頃予定!

◎HP: <http://jtti.jp/sakurawasou/>
◎Fb: <https://www.facebook.com/sakurawasou/>

- ※ レッスンのお申込受付ます♪
- ・マンツーマンレッスン: 初等科6回
- ・マイアップレッスン: 10,000円/10回
- ・1dayレッスン: 500円/回

※詳細はさくらきもの学院事務局まで



By: お藤